

ИССЛЕДОВАНИЕ ПОТЕНЦИАЛА РЫНКА ДЕТСКОГО ОТДЫХА: ЭКОНОМИЧЕСКИЙ АСПЕКТ

ИССЛЕДОВАНИЕ ПОТЕНЦИАЛА РЫНКА ДЕТСКОГО ОТДЫХА: ЭКОНОМИЧЕСКИЙ АСПЕКТ

Анализ спроса на рынке детского отдыха

Анализ конкурентной среды

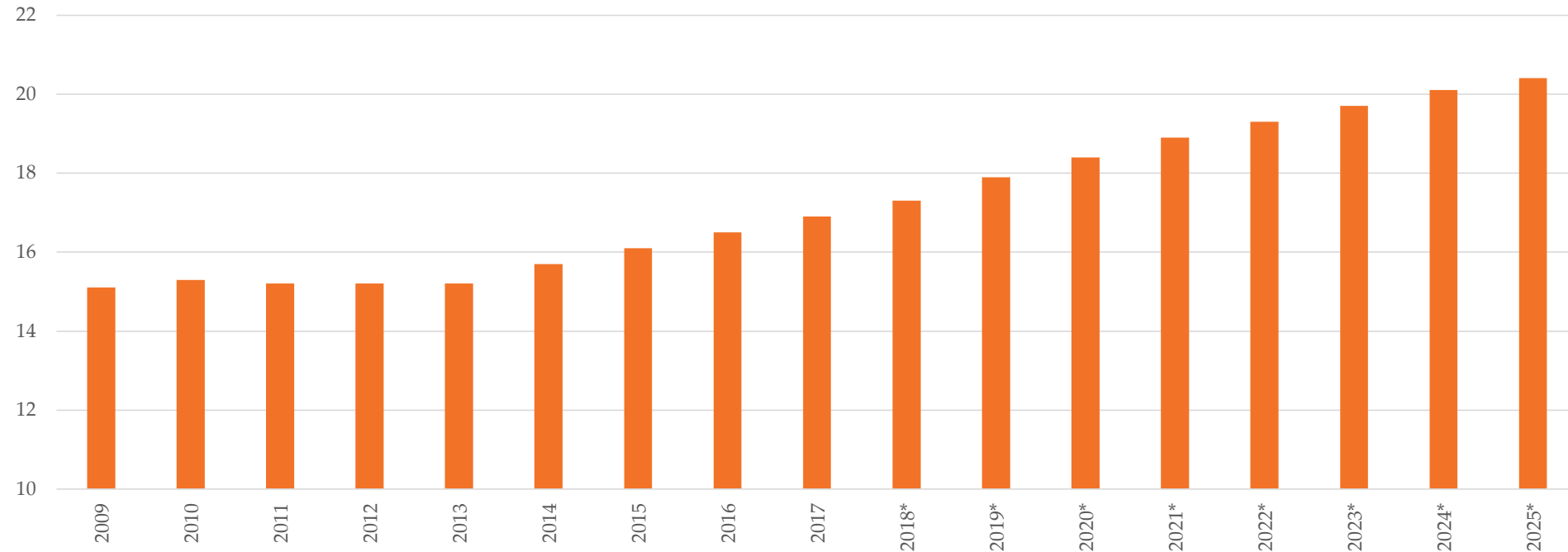
Анализ инвестиционной привлекательности рынка детского отдыха по регионам

Финансовое моделирование детского лагеря

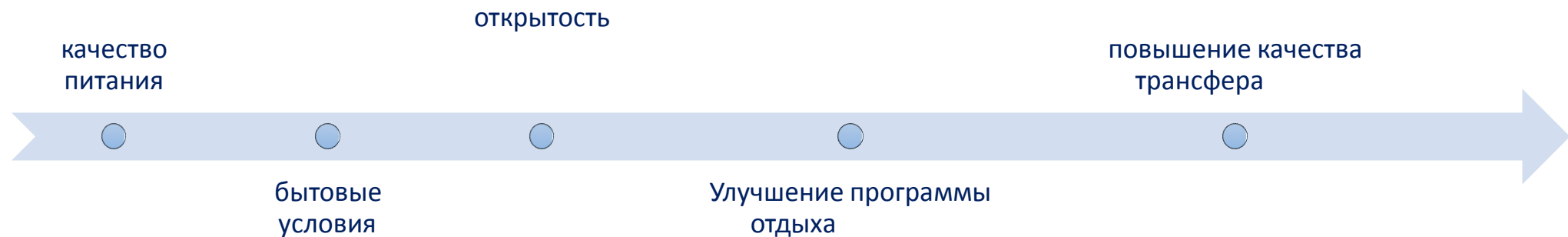
Анализ структуры выручки и себестоимости

АНАЛИЗ СПРОСА НА РЫНКЕ ДЕТСКОГО ОТДЫХА

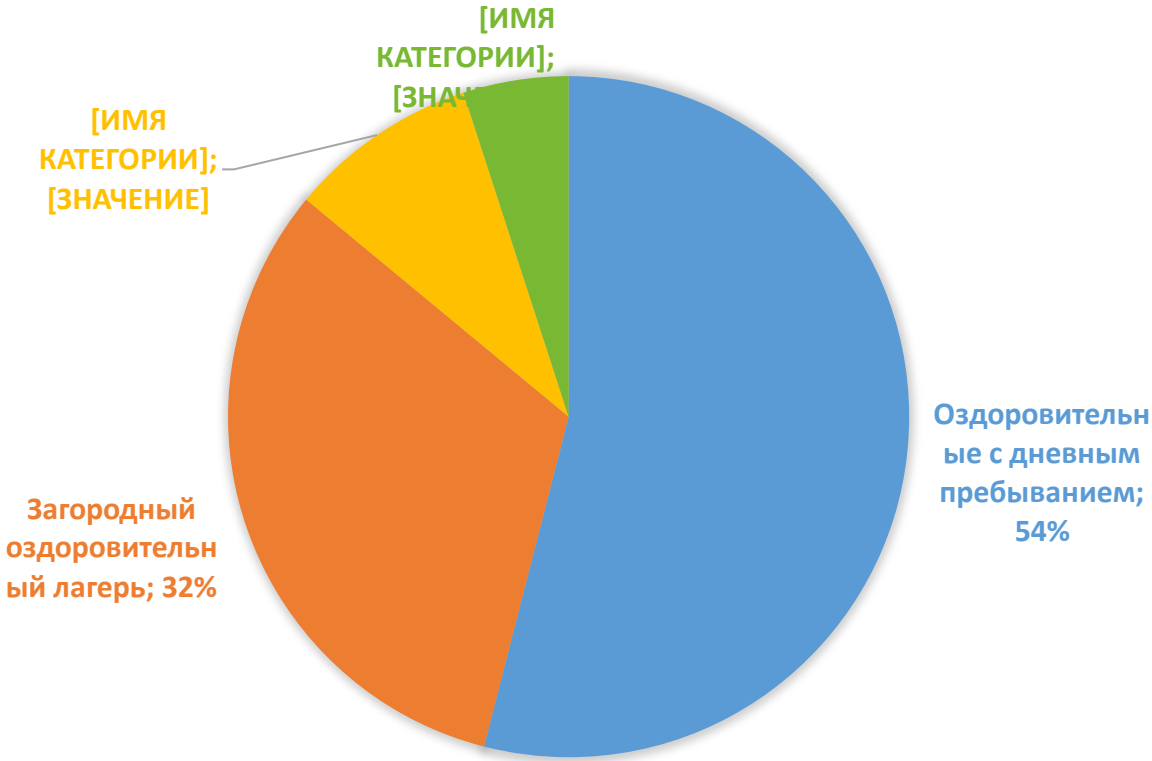
Количество детей в возрасте от 7 до 17 лет (млн.чел.)



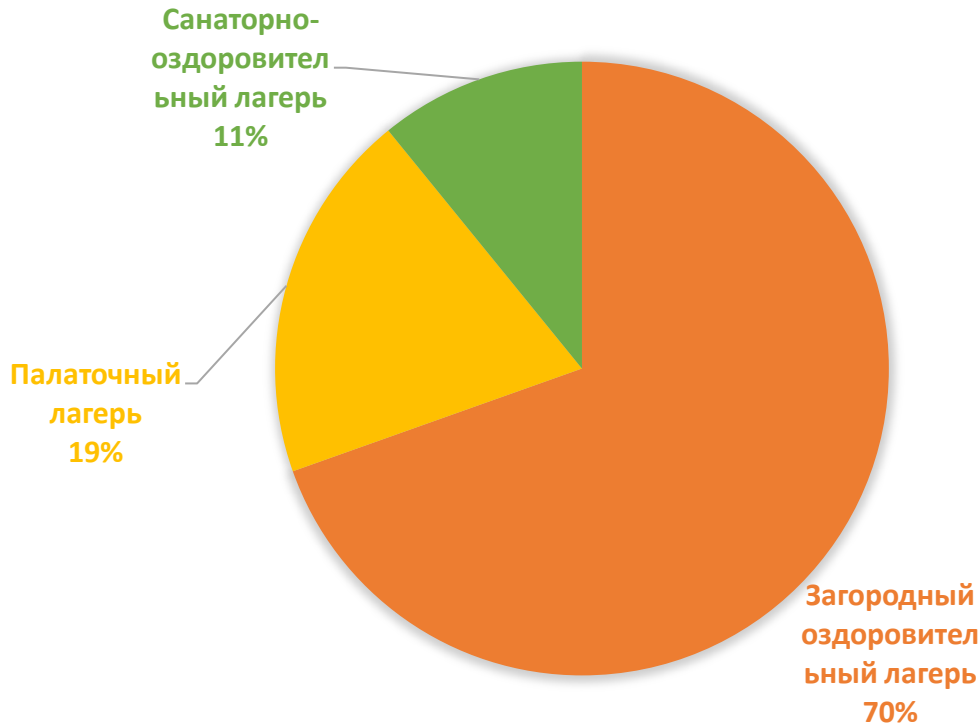
КЛЮЧЕВЫЕ ФАКТОРЫ ПОВЫШЕНИЯ СПРОСА



Структура рынка детского отдыха, %



Структура рынка выездного детского отдыха



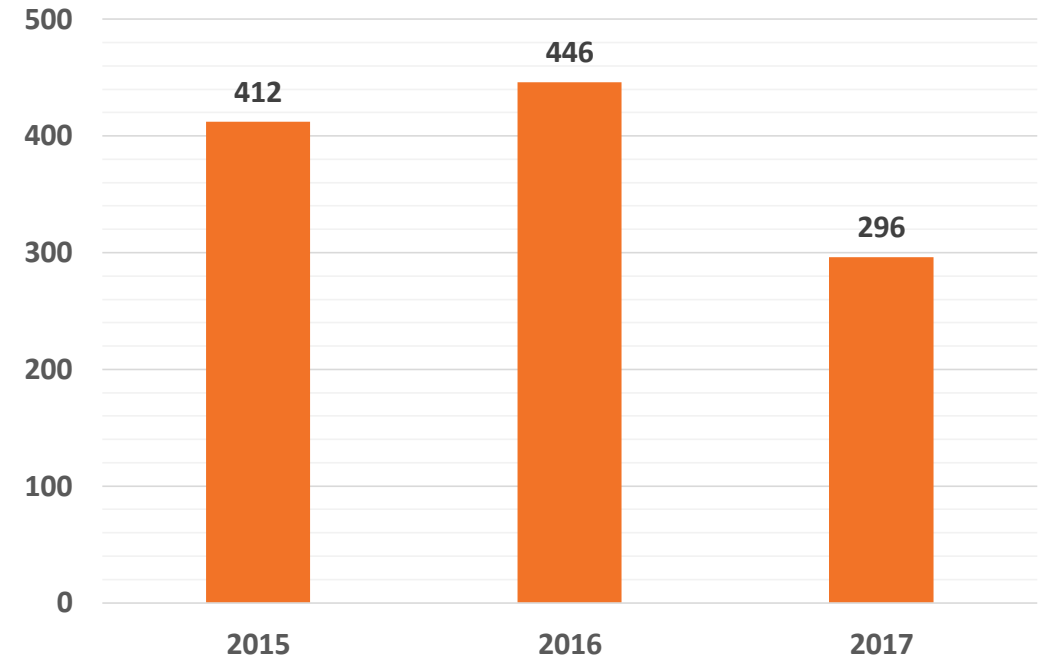
Структура рынка по типам собственности:

Федеральная собственность	Собственность субъектов РФ	Муниципальная собственность	Частная собственность
137	372	1047	296

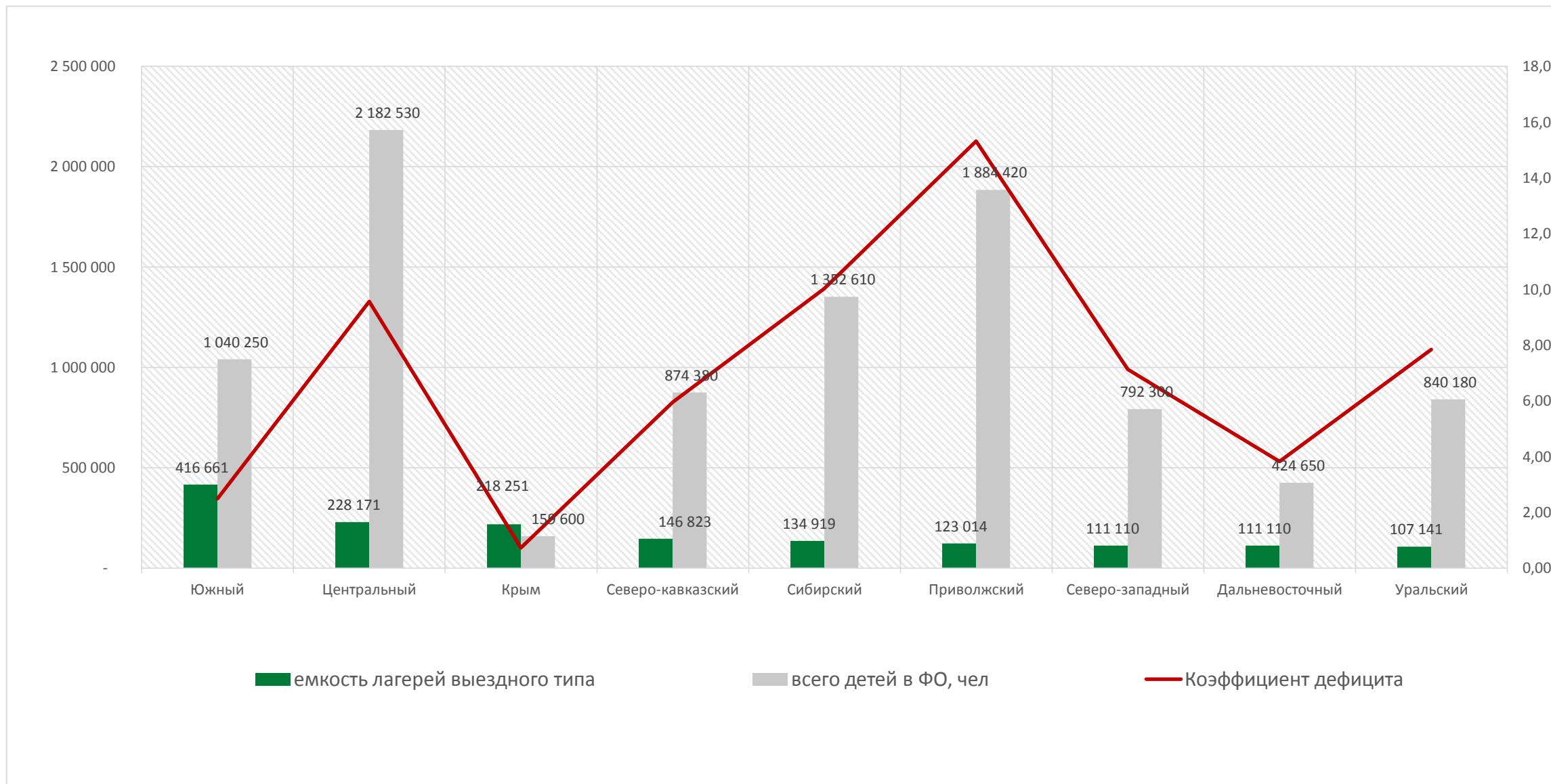
СТРУКТУРА РЫНКА ВЫЕЗДНОГО ДЕТСКОГО ЛАГЕРЯ ПО ГЕОГРАФИЧЕСКОМУ ПРИЗНАКУ



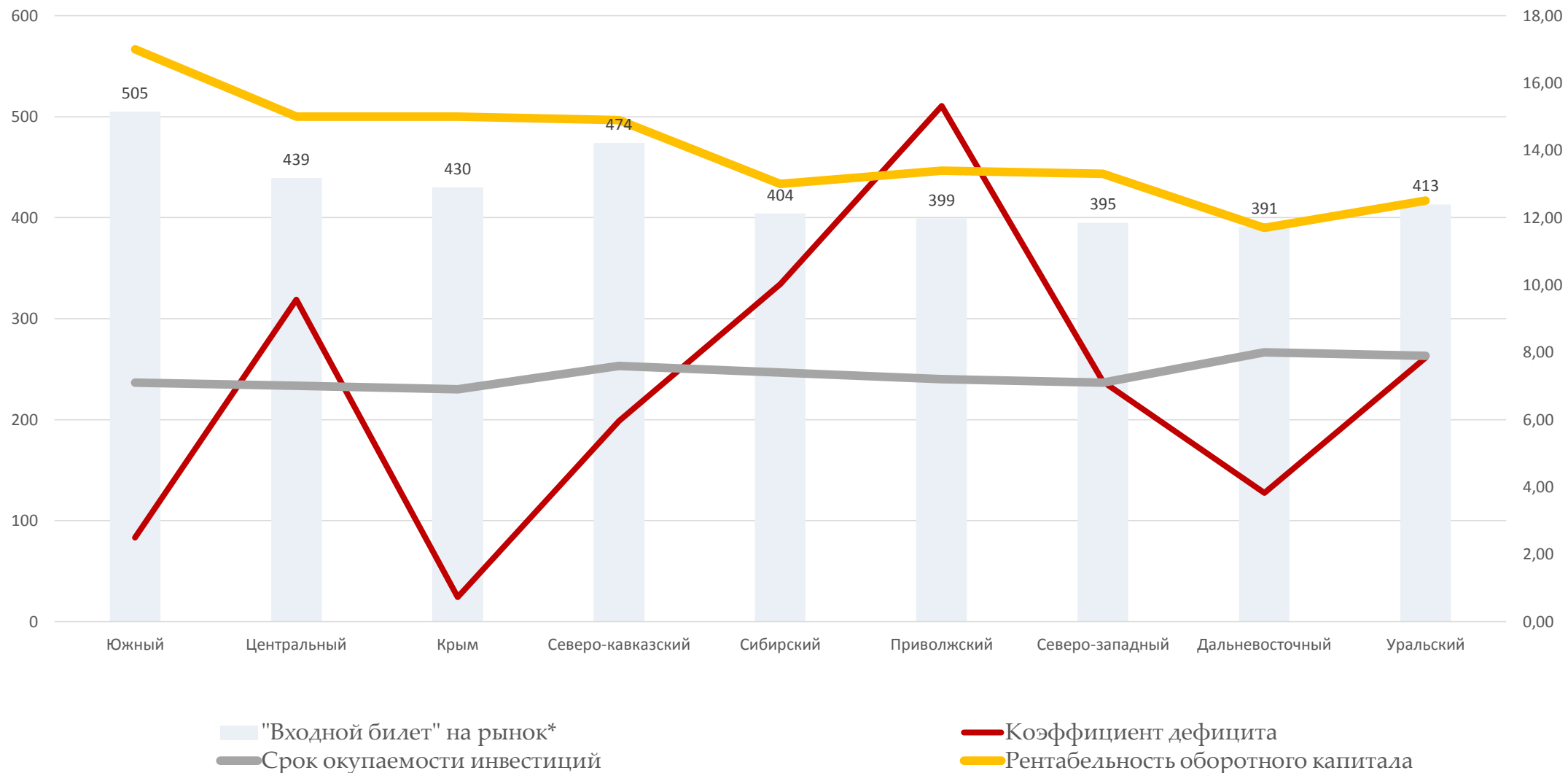
ЧАСТНЫЕ ДЕТСКИЕ ЛАГЕРЯ



СООТНОШЕНИЕ СПРОСА И ПРЕДЛОЖЕНИЯ НА РЫНКЕ ДЕТСКОГО ОТДЫХА ПО ФЕДЕРАЛЬНЫМ ОКРУГАМ, 2017 Г.



ИНВЕСТИЦИОННАЯ ПРИВЛЕКАТЕЛЬНОСТЬ РЫНКА ДЕТСКОГО ОТДЫХА ПО РЕ



РАСХОДЫ

Статья	Классификация ОПИУ 1	Классификация ОПИУ 2	2017 (факт)	Корректировка	2018 (план)	Корректировка	2019	Корректировка	2020	Корректировка
Коэффициент инфляции			4,0%		4,0%		4,0%		4,0%	
Какой всего			18 484		17 715		18 810		18 810	
Корпоративный тур			13 240		12 975		13 375		13 375	
Частный тур			5 235		5 130		5 422		5 422	
Маршрут выходного дня			0		12		13		13	
Операционные расходы										
Амортизация (админ.)	Операционные расходы	Амортизация	4 666 667		7 125 000		7 166 667		7 175 000	
Амортизация (оборудование)	Операционные расходы	Амортизация	0		586 667		756 667		840 000	
Амортизация (прочие)	Операционные расходы	Амортизация	0		58 333		100 000		41 667	
З/п основных работников	Себестоимость	Фонд оплаты труда	512 985		362 682		372 360		385 826	
Справочные вносы с ФОТ	Себестоимость	Фонд оплаты труда	33 774		108 605		119 148		119 148	
З/п сезонных работников	Себестоимость	Фонд оплаты труда	898 970		1 043 063		1 079 662		1 102 444	
Справочные вносы с ФОТ	Себестоимость	Фонд оплаты труда	269 691		312 919		330 733		330 733	
Продукты питания	Себестоимость	Продукты питания	6 148 566		6 605 170		7 061 636		7 061 636	
Лекарственные препараты	Себестоимость	Медицинские	166 152		196 687		211 293		225 895	
Стирка белья	Себестоимость	Стирка белья	343 574		250 000		287 125		287 125	

ДОХОДЫ

Статья	Классификация ОПИУ 1	Классификация ОПИУ 2	2017 (факт)	2018 (план)	2019	2020	2021	2022
Рынок количества детей			3,0%	3,0%	3,0%	3,0%	3,0%	3,0%
Спрос на лагерь			78,0%	80,0%	82,0%	84,0%	85,0%	87,0%
Автоматическое изменение цен на путевки			2,0%	2,0%	2,0%	2,0%	2,0%	2,0%

Тип продукта	Наименование продукта	Дней	яно	фев	мар	апр	май	июн	июл	авг	сен	окт	ноя	дек	Рыночная цена 1 дня	Продажи	Цена	Цена 1 дня	Δ цены рынка (%)
Корпоративный тур	Зима - смена 1	7	7												2 500			0	-100%
Корпоративный тур	Зима - смена 2	10	10												2 100			0	-100%
Частный тур	Зима - смена 1	7	7												3 400			0	-100%
Частный тур	Зима - смена 2	10	10												2 800			0	-100%
Корпоративный тур	Лето - смена 1	20						20							1 500			0	-100%
Корпоративный тур	Лето - смена 2	20						6	14						1 500			0	-100%
Частный тур	Лето - смена 1	20						20							1 700			0	-100%
Частный тур	Лето - смена 2	20						6	14						1 700			0	-100%
Частный тур	Лето - смена 3	20						6	14						1 700			0	-100%
Частный тур	Лето - смена 4	20								8					1 700			0	-100%
Корпоративный тур	Январь	1	1													639			

ОТЧЕТ О ПРИБЫЛЯХ И УБЫТКАХ

Статья (тыс. руб.)	2 018	2 019	2 020	2 021	2 022
Выручка	40 517	42 660	44 061	46 791	48 427
Себестоимость	-10 315	-11 009	-11 680	-12 405	-13 026
Фонд оплаты труда	-1 827	-1 890	-1 935	-1 982	-2 009
Продукты питания	-6 149	-6 605	-7 062	-7 558	-8 061
Коммерческие расходы	-1 243	-1 335	-1 426	-1 525	-1 611
Ремонт и игровой инвентарь	-543	-584	-621	-662	-698
Стирка белья	-250	-269	-287	-307	-325
Медицинские	-204	-219	-235	-251	-265
Прочие расходы	-100	-107	-115	-123	-130
Валовая прибыль	30 202	31 650	32 381	34 386	35 401
Валовая прибыльность	74,5%	74,2%	73,8%	73,5%	73,1%
Операционные расходы	-48 937	-49 811	-50 573	-51 234	-51 889
Амортизация	-7 770	-8 023	-8 057	-7 960	-7 827
Фонд оплаты труда	-23 595	-23 565	-23 565	-23 565	-23 565
ГСМ	-4 881	-4 881	-4 875	-4 878	-4 861
Хозяйственные расходы	-3 500	-3 640	-3 786	-3 937	-4 095
Коммунальные расходы	-2 245	-2 252	-2 342	-2 435	-2 533
Оплатные услуги	-2 331	-2 425	-2 522	-2 623	-2 727
Интернет и связь	-202	-208	-216	-225	-234
СМР и строительные материалы	-353	-403	-439	-476	-515
ТО оборудования	-2 331	-2 487	-2 587	-2 690	-2 798

ОТЧЕТ О ПРИБЫЛЯХ И УБЫТКАХ НА ЕДИНИЦУ ПРОДУКЦИИ

Статья (руб.)	2 018	2 019	2 020	2 021	2 022
Продажи (койко-мест)	17 715	18 298	18 810	19 351	19 673
Корпоративный тур	12 975	13 375	13 796	14 061	14 061
Частный тур	5 130	5 310	5 422	5 541	5 607
Маршрут выходного дня	12	13	13	14	15
Загрузка лагеря	31,0%	32,1%	32,9%	33,9%	34,5%
Выручка	2 287	2 331	2 374	2 418	2 462
Себестоимость	-582	-602	-621	-641	-662
Фонд оплаты труда	-103	-103	-103	-102	-102
Продукты питания	-347	-361	-375	-390	-406
Коммерческие расходы	-70	-73	-76	-79	-82
Ремонт и игровой инвентарь	-31	-32	-34	-36	-38
Стирка белья	-14	-15	-15	-16	-17
Медицинские	-12	-12	-12	-13	-13
Прочие расходы	-6	-6	-6	-7	-7
Валовая прибыль	1 705	1 730	1 753	1 777	1 799
Валовая прибыльность	74,5%	74,2%	73,8%	73,5%	73,1%
Операционные расходы	-2 763	-2 722	-2 689	-2 648	-2 638
Амортизация	-439	-428	-411	-398	-388
Фонд оплаты труда	-1 330	-1 288	-1 253	-1 218	-1 198

ИНВЕСТИЦИОННАЯ ЧАСТЬ

Наименование ОС	Тип	СМ (е. мес.)	Дата ввода в эксплуатацию	Дата выбытия	Балансовая стоимость	01.01.2017	31.12.2017	01.01.2018	31.12.2018	01.01.2019	31.12.2019	01.01.2020	31.12.2020	01.01.2021	31.12.2021	01.01.2022	31.12.2022
Текучая ОС	Здания	360	31.12.2017		60 000 000	0	0	0	0	0	0	0	0	0	0	0	0
Инвестиционная программа	Объект 1	Здания	120	03.02.2019		5 000 000	0	0	4 983 333	4 983 333	4 983 333	4 983 333	3 983 333	3 983 333	3 983 333	3 983 333	2 983 333
Объект 2	Здания	360	02.01.2019	25.07.2019	3 000 000	0	0	0	0	0	0	0	0	0	0	0	0
Объект 3	Здания	360	01.07.2020		600 000	0	0	0	0	0	0	591 667	591 667	591 667	571 667	571 667	551 667
Система видеонаблюдения	Оборудование	60	02.01.2019		3 200 000	0	0	2 013 333	2 013 333	1 973 333	1 973 333	1 973 333	1 333 333	1 333 333	693 333	693 333	53 333
Овощеводство	Оборудование	60	01.05.2019	11.09.2021	1 000 000	0	0	0	0	883 333	883 333	883 333	883 333	883 333	883 333	883 333	883 333
Прочие	Прочие	24	01.05.2019		200 000	0	0	0	0	141 667	141 667	141 667	0	0	0	0	0
Всего остаточная стоимость						28 388 889	83 722 222	83 722 222	81 038 889	84 252 222	77 328 889	77 328 889	74 472 222	67 897 222	67 897 222	60 710 556	55 523 889
в т.ч. здания						0	0	0	2 013 333	2 013 333	2 013 333	2 013 333	2 013 333	2 013 333	2 013 333	1 973 333	1 333 333
в т.ч. оборудование						0	0	0	0	0	0	0	0	0	0	0	0
в т.ч. прочие						0	0	0	0	0	0	0	0	0	0	0	0

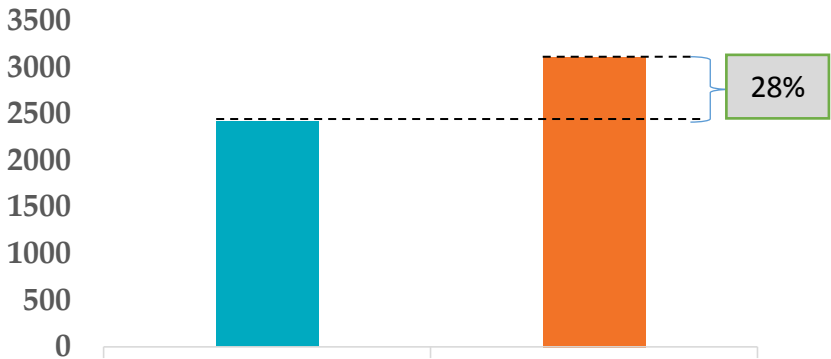
ЗАЙМЫ

Банк	Величина транша (руб.)	Длина транша	Дата выдачи	Дата погашения	Процентная ставка	Тип	2017	2018	2019	2020	2021	2022
Сбербанк	0	18	01.03.2018	01.09.2019	0%	Тело долга (на конец периода)	0	0	0	0	0	0
						Погашение тела долга	0	0	0	0	0	0
						Проценты к уплате	0	0	0	0	0	0
Сбербанк	0	18	01.01.2019	01.07.2020	0%	Тело долга (на конец периода)	0	0	0	0	0	0
						Погашение тела долга	0	0	0	0	0	0
						Проценты к уплате	0	0	0	0	0	0
Альфа Банк	0	24	01.09.2019	01.09.2021	0%	Тело долга (на конец периода)	0	0	0	0	0	0
						Погашение тела долга	0	0	0	0	0	0
						Проценты к уплате	0	0	0	0	0	0
Всего							0	0	0	0	0	0
Привлечение заемных средств							0	0	0	0	0	0
Выплаты по заемным средствам							0	0	0	0	0	0
Проценты уплаченные							0	0	0	0	0	0

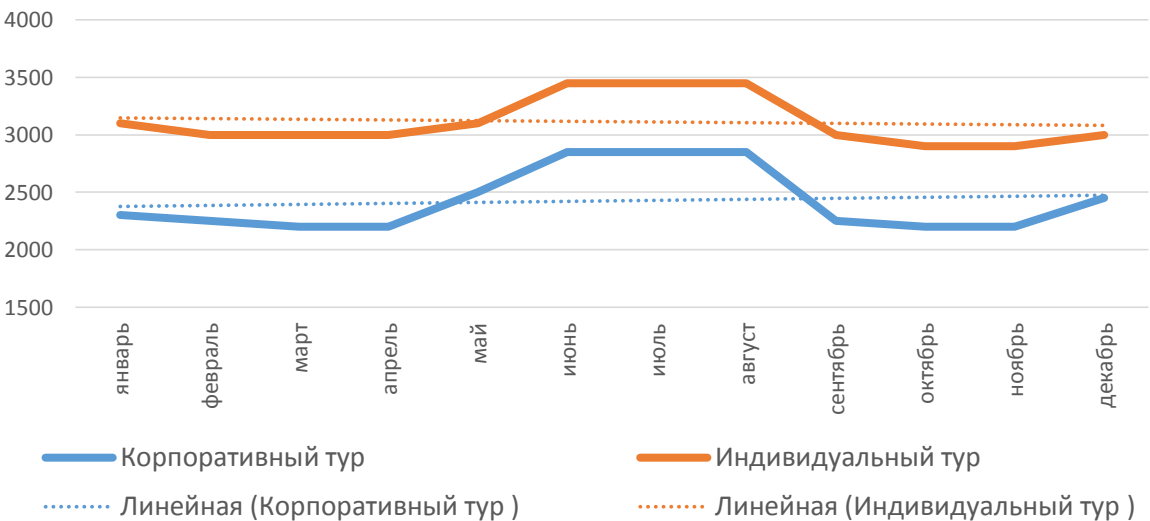
СТРУКТУРА ВЫРУЧКИ



СРЕДНЯЯ ЦЕНА РЕАЛИЗАЦИИ, РУБ/КОЙКО-ДЕ



ДИНАМИКА ЦЕНЫ РЕАЛИЗАЦИИ, РУБ/КОЙКО-ДЕНЬ

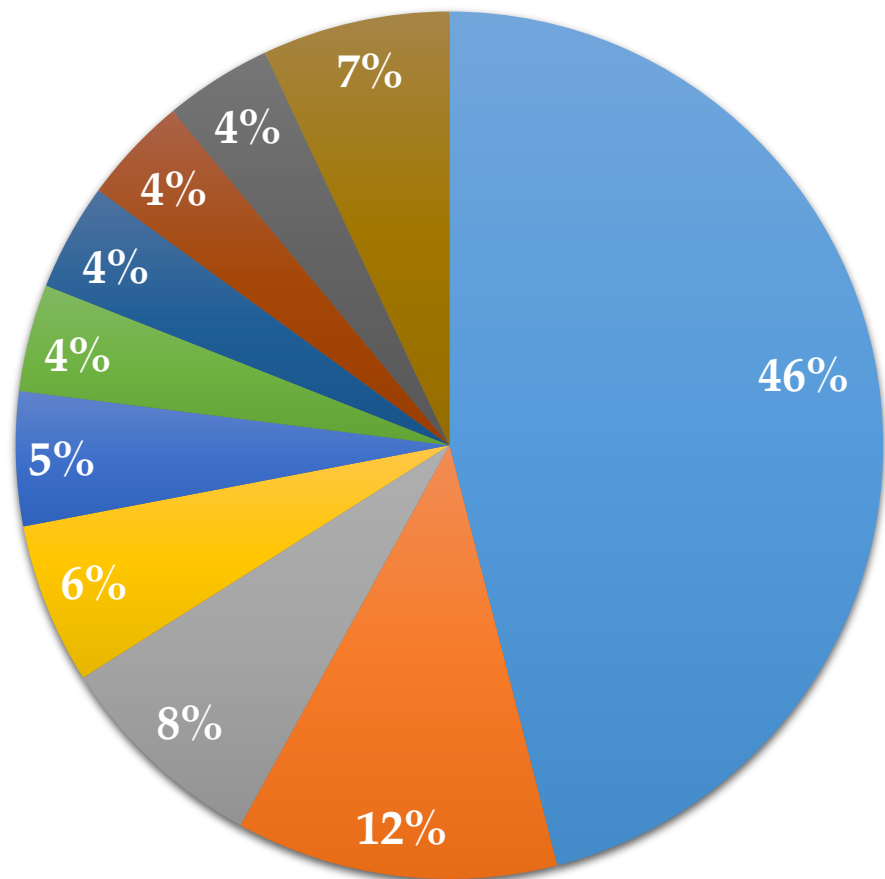


ЗАГРУЗКА ЛАГЕРЯ, % ОТ МАКСИМАЛЬНОЙ ЕМКОСТИ



СТРУКТУРА СЕБЕСТОИМОСТИ ДЕТСКОГО ЛАГЕРЯ

РЕНТАБЕЛЬНОСТЬ ИНВЕСТИЦИЙ В ОБОРОТНЫЙ КАПИТАЛ



- ФОТ основного персонала
- Продукты питания
- ГСМ
- Хозяйственные расходы
- Охрана
- Реклама и маркетинг

$$\text{риок} = \frac{\Delta В - \Delta \text{ОК}}{\Delta \text{ОК}}, \text{ где}$$

$\Delta \text{ОК}$ — прирост оборотного капитала по соответствующим показателям



СПАСИБО ЗА ВНИМАНИЕ!